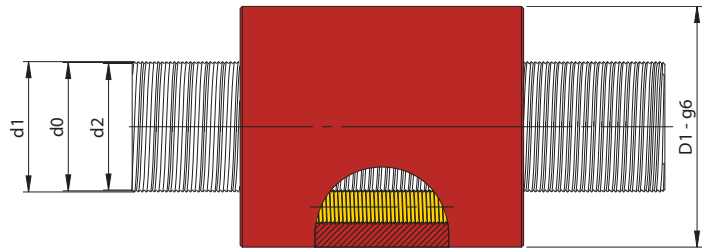
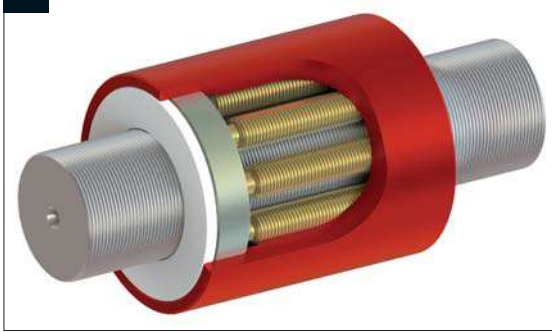


RVD Range - Differential roller screws



Types	TECHNICAL CHARACTERISTICS				SCREW			NUT	
	D x P	SCREW			Ø d1	Ø d0	Ø d2	Ø D1	
		Ca	C0a	Fk					[mm]
		[kN]	[kN]	[Nz/3µm]	[mm]	[mm]	[mm]	[mm]	
RVD	12 x	0,05	9,0	11,1	27,4	12,14	12	11,82	26
		0,10	14,2	22,2	43,5				
		0,15	15,6	21,9	34,9				
		0,20	16,6	21,6	29,9				
		0,25	18,0	22,6	27,3				
		0,30	13,1	15,1	23,6				
		0,35	15,2	24,4	46,4				
		0,40	12,3	17,8	37,5				
		0,45	12,6	17,7	35,2				
		0,50	15,5	19,4	27,9				
RVD	15 x	0,05	12,2	16,3	32,2	15,14	15	14,82	32
		0,10	19,4	32,6	51,1				
		0,15	21,6	32,8	41,5				
		0,20	23,2	33,0	35,7				
		0,25	24,9	33,7	32,2				
		0,30	18,3	23,1	28,2				
		0,35	20,6	35,9	54,4				
		0,40	16,7	26,1	44,0				
		0,45	17,1	25,8	41,2				
		0,50	21,7	29,7	33,3				
RVD	18 x	0,05	18,7	30,1	42,4	18,14	18	17,82	36
		0,10	29,7	60,3	67,4				
		0,15	33,0	60,5	54,4				
		0,20	35,6	60,7	46,8				
		0,25	37,8	60,9	41,7				
		0,30	28,1	42,5	36,9				
		0,35	31,6	66,3	71,8				
		0,40	25,6	48,2	58,1				
		0,45	26,3	47,8	54,1				
		0,50	33,2	54,6	43,7				

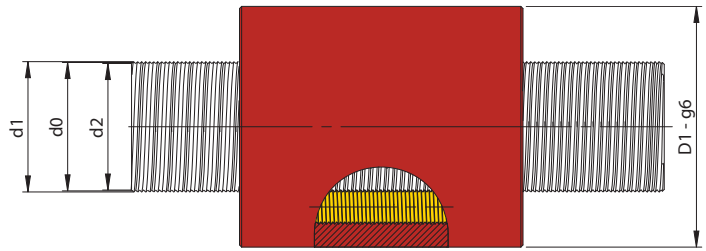
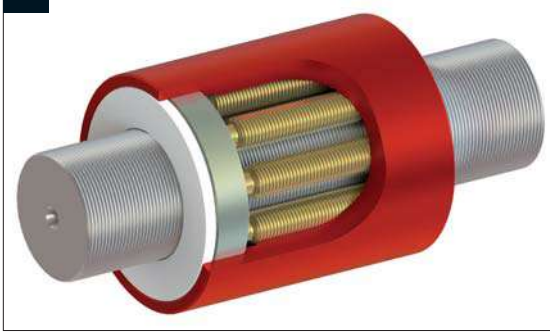
Terms used in tables

P Lead (travel per revolution)
D Reference diameter
Ca Dynamic load capacity

C0a Static load capacity
F_k Rigidity factor
d1 External diameter

d0 Nominal diameter
d2 Thread root diameter
D1 Mini external diameter

RVD Range - Differential roller screws



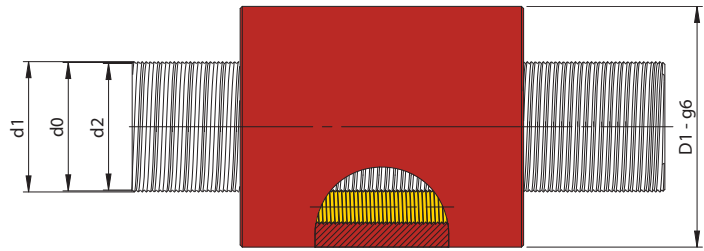
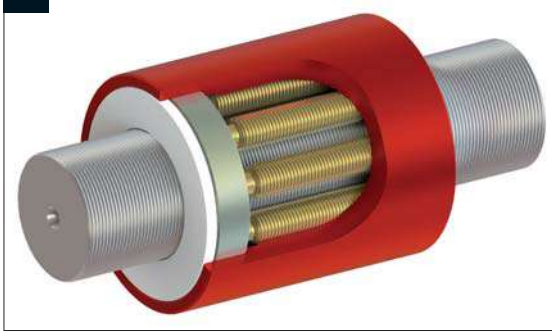
Types	D x P	TECHNICAL CHARACTERISTICS			SCREW			NUT
		Ca [kN]	C0a [kN]	Fk [N2/3µm]	Ø d1 [mm]	Ø d0 [mm]	Ø d2 [mm]	Ø D1 [mm]
RVD	21 x	0,05	25,7	46,9	51,8	21,14	21	41
		0,10	40,8	93,7	82,2	21,14		
		0,15	45,1	93,1	65,7	21,21		
		0,20	48,4	92,5	56,5	21,28		
		0,25	52,2	95,3	50,9	21,34		
		0,30	38,2	64,8	44,6	21,28		
		0,35	43,4	103,1	87,6	21,14		
		0,40	35,1	75,0	70,9	21,14		
		0,45	36,0	74,4	66,2	21,16		
		0,50	45,1	83,3	52,7	21,28		
RVD	24 x	0,05	35,1	73,0	63,3	24,14	24	46
		0,10	55,7	146,0	100,5	24,14		
		0,15	61,5	144,3	80,0	24,21		
		0,20	66,9	146,6	69,5	24,28		
		0,25	70,9	146,8	61,9	24,34		
		0,30	52,8	102,6	54,8	24,28		
		0,35	59,4	160,6	107,1	24,14		
		0,40	48,0	116,8	86,6	24,14		
		0,45	49,1	115,3	80,8	24,16		
		0,50	62,4	131,9	64,8	24,28		
RVD	27 x	0,05	38,7	80,7	65,6	27,14	27	53
		0,10	61,5	161,4	104,1	27,14		
		0,15	68,4	161,7	83,8	27,21		
		0,20	73,8	162,0	71,9	27,28		
		0,25	78,6	163,4	64,4	27,35		
		0,30	58,2	113,4	56,7	27,28		
		0,35	65,5	177,5	110,9	27,14		
		0,40	53,0	129,1	89,7	27,14		
		0,45	54,8	129,8	84,6	27,16		
		0,50	68,8	145,8	67,0	27,28		

RVD Range

Terms used in tables

P Lead (travel per revolution)	C0a Static load capacity	d0 Nominal diameter
D Reference diameter	F_k Rigidity factor	d2 Thread root diameter
Ca Dynamic load capacity	d1 External diameter	D1 Mini external diameter

RVD Range - Differential roller screws



Types	TECHNICAL CHARACTERISTICS				SCREW			NUT		
	D x P	SCREW			Ø d1	Ø d0	Ø d2	Ø D1		
		Ca	C0a	Fk					[mm]	[mm]
RVD	30 x	0,05	46,8	104,1	73,6	30,14	30	60	29,82	
		0,10	74,3	208,2	116,8				29,82	
		0,15	82,7	208,5	94,0				29,73	
		0,20	88,5	206,4	79,8				29,64	
		0,25	94,9	210,4	71,9				29,54	
		0,30	69,8	144,5	62,9				29,64	
		0,35	79,1	229,0	124,5				29,82	
		0,40	64,0	166,5	100,7				29,82	
		0,45	66,0	166,6	94,3				29,80	
		0,50	82,5	185,7	74,4				30,28	29,64
RVD	33 x	0,05	42,7	84,3	66,3	33,15	33	67	32,82	
		0,10	67,8	168,6	105,2				32,82	
		0,15	75,8	170,2	84,9				32,73	
		0,20	80,7	166,8	71,7				32,64	
		0,25	86,7	171,0	64,5				32,54	
		0,30	63,6	116,8	56,5				32,64	
		0,35	72,2	185,4	112,1				32,82	
		0,40	58,4	134,9	90,7				32,82	
		0,45	60,1	134,4	84,9				33,16	32,80
		0,50	75,2	150,1	66,8				33,28	32,64

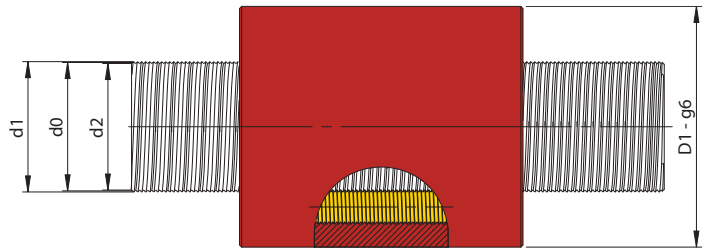
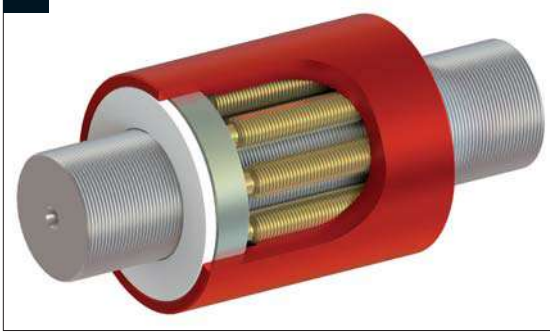
Terms used in tables

P Lead (travel per revolution)
D Reference diameter
Ca Dynamic load capacity

C0a Static load capacity
F_k Rigidity factor
d1 External diameter

d0 Nominal diameter
d2 Thread root diameter
D1 Mini external diameter

RVD Range - Differential roller screws



Types	TECHNICAL CHARACTERISTICS				SCREW			NUT
	D x P	SCREW			Ø d1 [mm]	Ø d0 [mm]	Ø d2 [mm]	Ø D1 [mm]
		Ca [kN]	C0a [kN]	Fk [N2/3µm]				
RVD	36 x	0,05	45,4	88,3	67,4	36	35,82	74
		0,10	72,0	176,6	107,1		35,82	
		0,15	80,5	178,3	86,4		35,73	
		0,20	85,7	174,7	73,1		35,64	
		0,25	92,1	179,2	65,5		35,54	
		0,30	67,6	122,3	57,7		35,64	
		0,35	76,7	194,2	114,1		35,82	
		0,40	62,1	141,2	92,3		35,82	
		0,45	63,9	140,8	86,5		35,80	
		0,50	79,9	157,3	68,2		35,64	
RVD	39 x	0,05	67,2	164,4	89,5	39	38,82	82
		0,10	106,7	328,9	142,1		38,82	
		0,15	118,1	326,2	113,4		38,73	
		0,20	127,4	326,6	97,5		38,64	
		0,25	136,0	330,2	86,4		38,54	
		0,30	100,5	228,6	76,9		38,64	
		0,35	113,7	361,8	151,4		38,82	
		0,40	92,0	263,1	122,5		38,82	
		0,45	94,3	260,7	114,6		38,80	
		0,50	118,8	293,9	90,9		38,64	

RVD Range

Terms used in tables	C0a Static load capacity	d0 Nominal diameter
P Lead (travel per revolution)	Fk Rigidity factor	d2 Thread root diameter
D Reference diameter	d1 External diameter	D1 Mini external diameter
Ca Dynamic load capacity		